

WIFI 设备使用手册

V1.4



北京聚英翱翔电子有限责任公司

目 录

一、概述.....	1
二、工作模式.....	1
三、硬件说明.....	1
1、默认 IP.....	1
2、复位说明.....	2
四、参数配置.....	2
1、模式说明.....	2
2、AP 模式.....	3
3、WIFI 模式.....	4
五、TCP/UDP 模式.....	6
六、通讯测试.....	7
1、软件测试.....	7
2、Socket 网络测试工具.....	8
3、Modbus TCP 测试.....	10
七、设备地址.....	15
1、使用软件.....	15
2、修改方法.....	15
八、常见问题及解决方法.....	15
九、技术支持联系方式.....	16

一、概述

- ◆ WIFI 通讯设备通过 WEB 界面进行参数配置;
- ◆ 设备具有独立的 WIFI 热点信号: JY_***;
- ◆ 支持连接热点信号通讯控制;
- ◆ 支持接入局域网 WIFI 网络组网通讯;
- ◆ 支持 TCP/UDP Client/Server 模式。

二、工作模式

WiFi 模块有两种工作模式

模式	说明
AP	使用设备本身的 WIFI 热点信号
WiFi	设备 WIFI 桥接入用户无线路由器的 WIFI 信号中

① AP 模式: WiFi 模块作为热点, 可以用电脑或者手机连接上 WiFi 进行通讯, 默认 AP 的名字为 JY_XXXXXX, 密码为空, 默认 IP 为: 192.168.10.1。

② WiFi 模式: 设备的 WiFi 桥接入用户无线路由器的 WIFI 信号中, 用户通过连接自己的 WIFI 信号进行通讯。

三、硬件说明

1、默认 IP

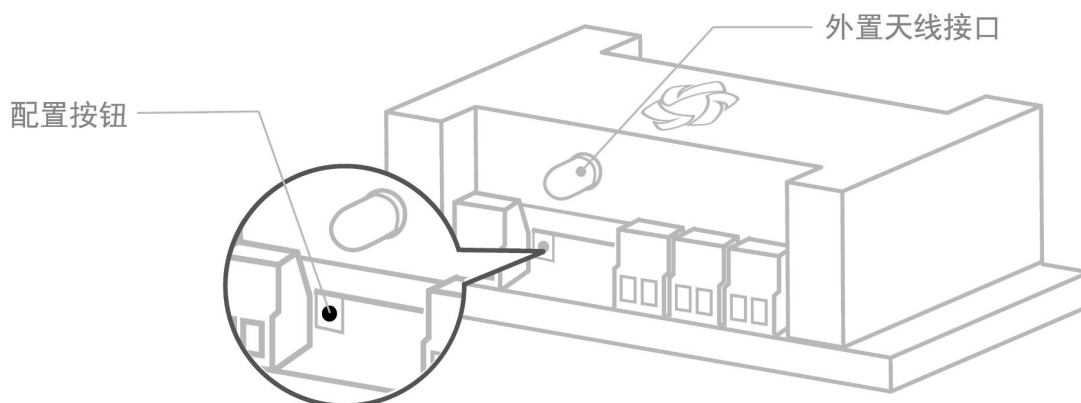
WIFI 信号名称	IP 地址	网络模式	端口号	设备地址
JY_***	192.168.10.1	TCP Server	10000	1

配置参数网页地址: 192.168.10.1, 登录账号: admin, 密码: admin



2、复位说明

- 长按按键 6 秒，指示灯 1 长 1 短闪烁，释放按键后，进入复位 AP 模式。
- 长按按键 12 秒，指示灯 1 长 2 短闪烁，释放案件后，进入一键配置模式(预留)。
- 备注：
复位操作时，模块、板卡通讯的波特率恢复为 9600。
- 默认 AP 的名字为 JY_XXXXXX,密码：12345678，默认 IP 为：192.168.10.1。



四、参数配置

1、模式说明

WiFi 模块有两种工作模式

模式	说明
AP	使用设备本身的 WIFI 热点信号
WiFi	设备 WIFI 桥接入用户无线路由器的 WIFI 信号中

③ AP 模式：WiFi 模块作为热点，可以用电脑或者手机连接上 WiFi 进行通讯，默认 AP 的名字为 JY_XXXXXX,密码为空，默认 IP 为：192.168.10.1。

④ WiFi 模式：设备的 WiFi 桥接入用户无线路由器的 WIFI 信号中，用户通过连接自己的 WIFI 信号进行通讯。

2、AP 模式

手机或电脑连接设备 WIFI 信号后，打开浏览器在地址栏输入 192.168.10.1，输入账号为：admin，密码为：admin 登录。

2.1、默认页面

WiFi参数配置
🔄 🔗

DAM产品WiFi配置

WiFi配置

工作模式：

WiFi名称：

WiFi密码：

热点配置

IP地址类型：

设备名称：

串口配置：

工作模式：

协议：

本地/远端 服务器域名/IP：

本地/远端 端口：

工作模式：

协议：

本地/远端 服务器域名/IP：

本地/远端 端口：

2.2、AP 热点界面

DAM产品热点配置	
热点名称:	JY_4585a7
热点密码:	12345678
IP地址:	192.168.10.1
子网掩码:	255.255.255.0
管理员账号:	admin
管理员密码:	admin
调试级别:	关闭调试 ▼
信号强度:	31

配置 取消

恢复默认设置

默认 AP 参数均可修改。

3、WIFI 模式

➤ 确认桥接入的无线 WIFI 网络信息

①、手机查看

华为手机：<https://jingyan.baidu.com/article/851fbc3792da133e1e15ab63.html>（复制连接打开即可）；

苹果手机：<https://jingyan.baidu.com/article/49ad8bceaa68695834d8fade.html>（复制连接打开即可）。

②、电脑查看

<https://jingyan.baidu.com/article/f71d6037acf0101ab641d1f1.html>（复制连接打开即可）。

➤ 参数配置

DAM产品WiFi配置

WiFi配置	工作模式:	WIFI ▾
	WiFi名称:	juying
	WiFi密码:	jyele323
热点配置	IP地址类型:	STATIC ▾
	IP地址:	192.168.3.232
	子网掩码:	255.255.255.0
	默认网关:	192.168.3.1
	DNS服务器地址:	192.168.3.1
	设备名称:	JY_4585a7
	串口配置:	9600
	工作模式:	TCP Server ▾
	协议:	透传 ▾
	本地/远端 服务器域名/IP:	
本地/远端 端口:	8080	
工作模式:	TCP Server ▾	
协议:	透传 ▾	
本地/远端 服务器域名/IP:		
本地/远端 端口:	10000	

配置
取消

- 1 选择WiFi模式
- 2 输入桥接入得WiFi的名称和密码
注意：WiFi名称和密码不能有空格、@等特殊字符
- 3 下拉选择STATIC静态IP
- 4 根据WiFi网络信息设置同网段下的静态IP地址
- 5 选择需要使用的网络工作模式及端口号
- 6 点击配置，提示参数修改成功即可

注:

- WiFi 模式配置完成后，设备 AP 热点信号会自动消失；
- 重新进入网页参数界面方法是，打开浏览器输入之前设置的设备 IP：



五、TCP/UDP 模式

模式	说明
TCP Server	① 设备作为 Server 端； ② 支持两个 Client 使用不同端口号，与设备通讯。
TCP Client	① 设备作为 Client 端； ② 可以设置面向两个不同服务器地址进行通讯； ③ 支持设置握手包和心跳包。
UDP Server	暂不支持
UDP Client	暂不支持

➤ 聚英局域网平台软件

软件下载: <http://www.juyingele.com.cn/software/software/聚英局域网平台软件.rar>

使用 TCP Client 模式, 具体使用查看该软件使用说明文档。

2、Socket 网络测试工具

➤ DAM 系列 WIFI 设备支持 Modbus RTU 和 Modbus TCP 两种通讯协议。

➤ 以下测试过程中均使用 Modbus RTU 指令进行测试, 点击查看 [Modbus TCP 测试说明](#)

➤ 测试工具下载:

<http://www.juyingele.com.cn/software/software/网络调试工具.zip>

➤ 以下测试过程中使用的指令, 具体查看对应设备型号产品说明书里的指令列表;

➤ 串口服务器测试指令根据串口设备的通讯协议决定。

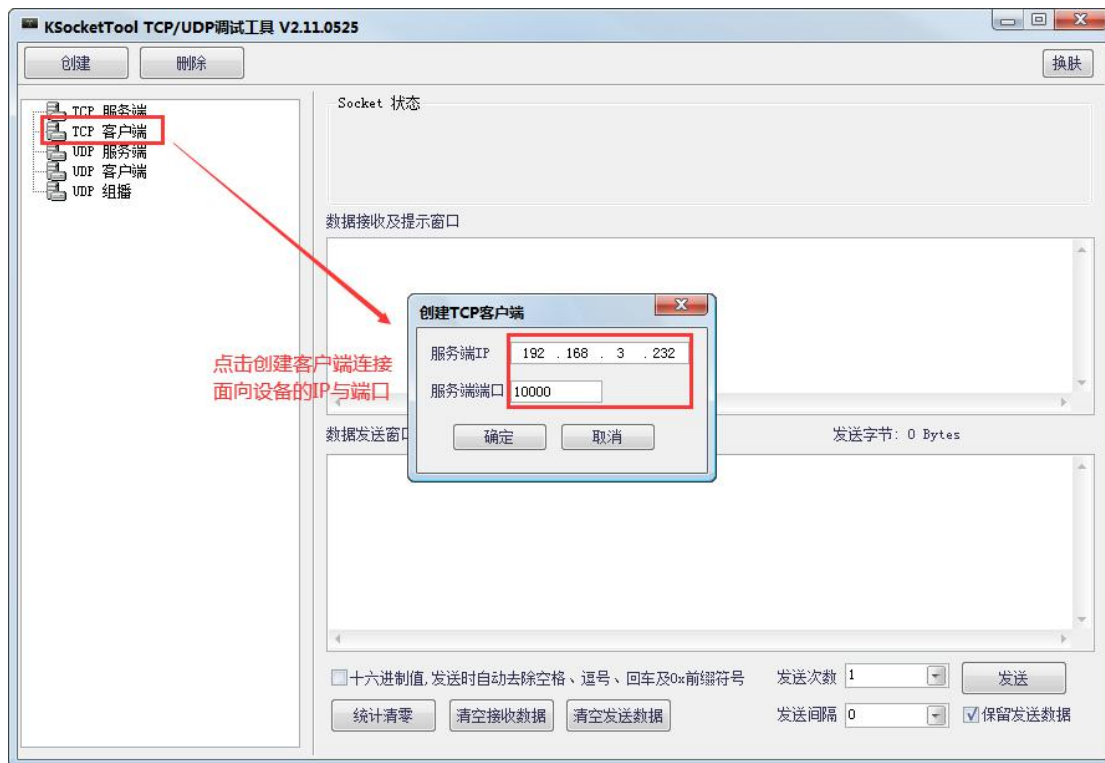
① TCP Server 模式:

连接示例:

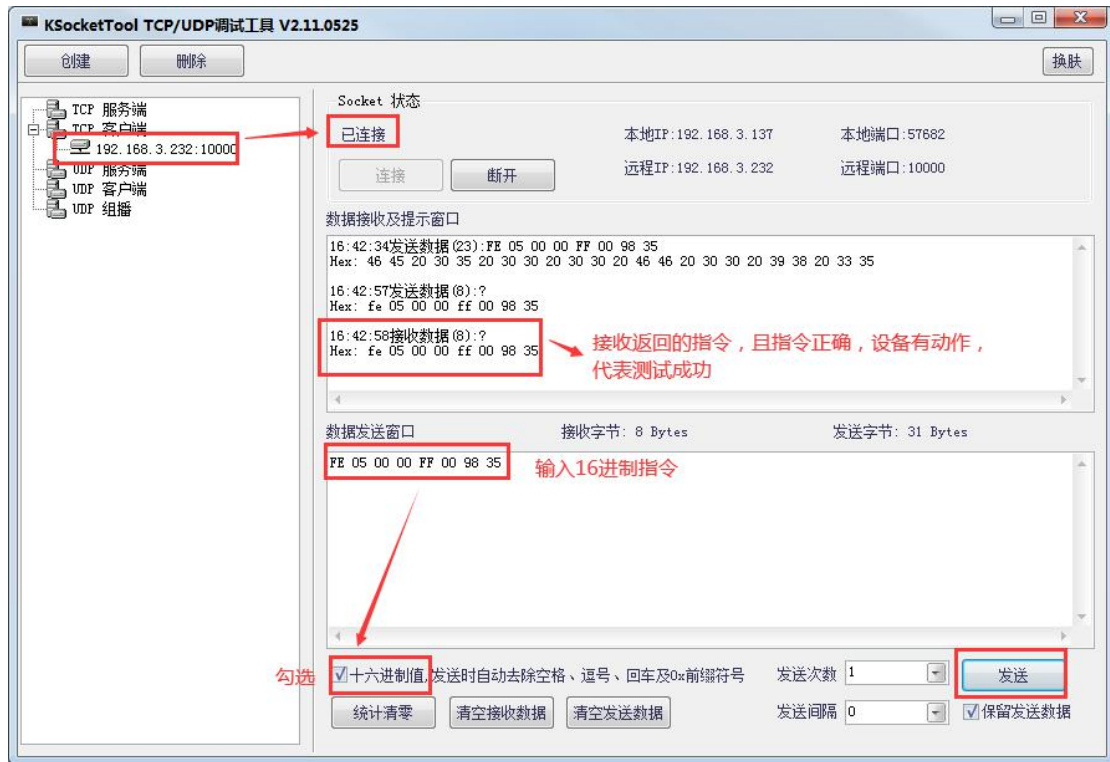
◆ 当前设备参数

工作模式:	TCP Server
协议:	透传
本地/远端 服务器域名/IP:	
本地/远端 端口:	10000

■ 创建 TCP Client 模式面向设备的 IP 与端口:



◆ 发送指令测试



② TCP Client 模式

连接示例:

◆当前设备参数

工作模式:	TCP Client
协议:	透传
本地/远端 服务器域名/IP:	192.168.3.137
本地/远端 端口:	10000
工作模式:	TCP Server
协议:	透传
本地/远端 服务器域名/IP:	
本地/远端 端口:	10000

◆创建 TCP Server, 监听 10000 端口:



■ 发送指令测试



具体指令查看对应产品说明书，指令生成说明可查看帮助说明：

<https://www.juyingele.com.cn/service/DAM/index.html>

3、Modbus TCP 测试

DAM 系列 WIFI 设备支持 Modbus RTU 和 Modbus TCP 两种通讯协议；

使用 Modbus POLL 软件进行 Modbus TCP 测试;

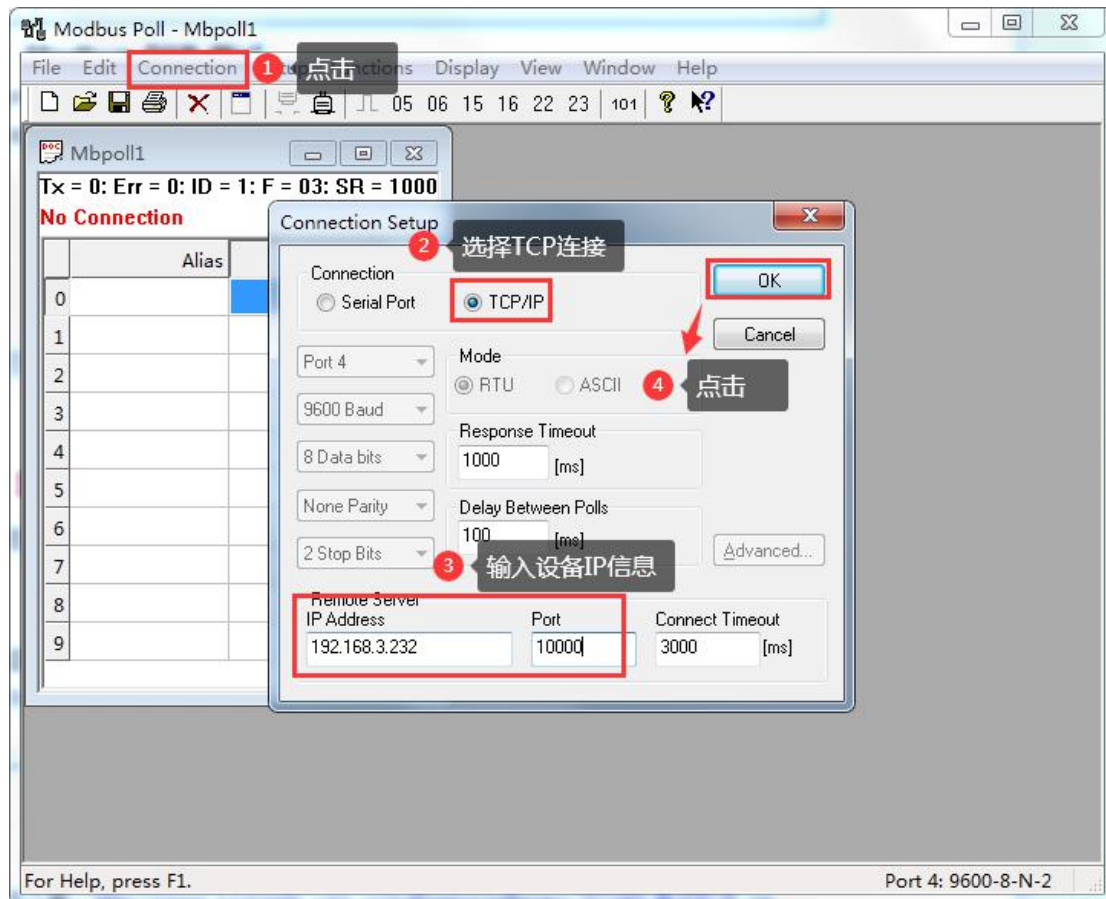
① 软件下载

下载地址: <https://www.juyingele.com.cn/zlxz/danziliao/986.html>

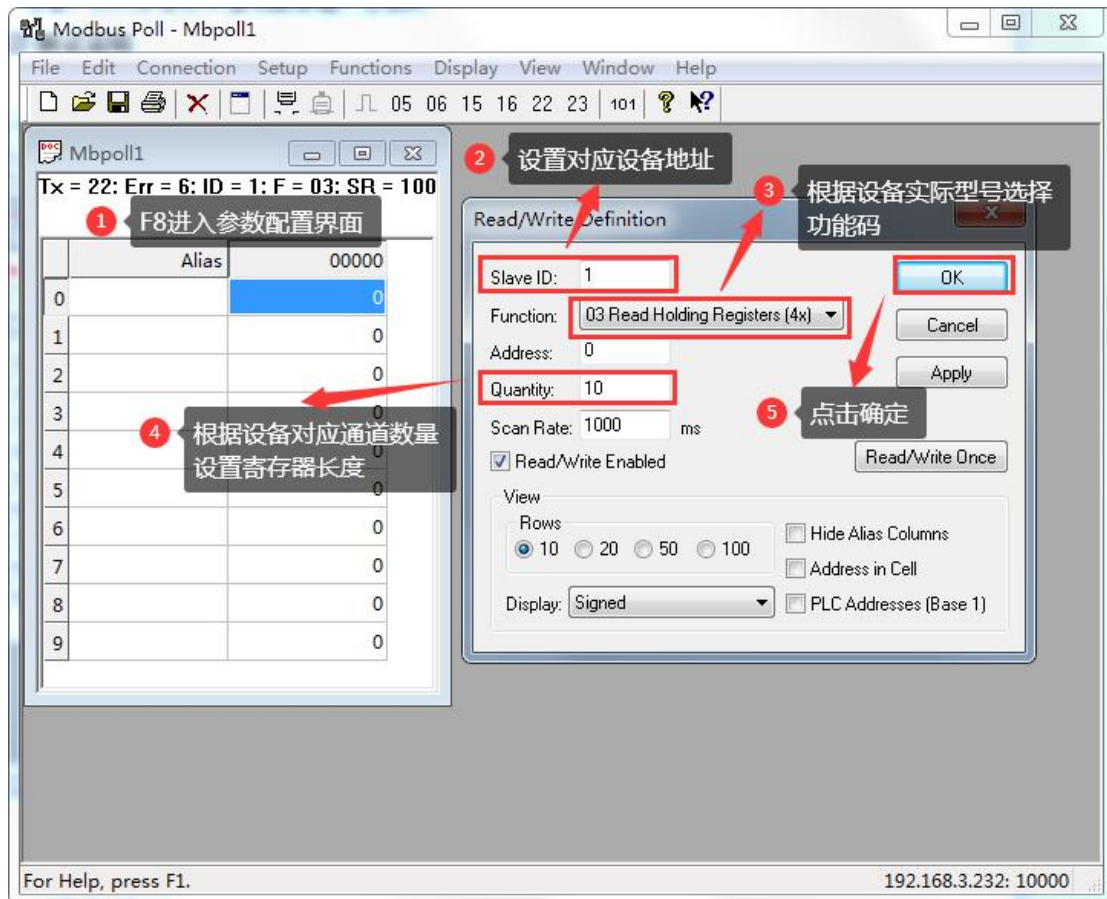
注意: 初次安装软件通讯需要输入注册码

② 测试说明

➤ 建立通讯测试

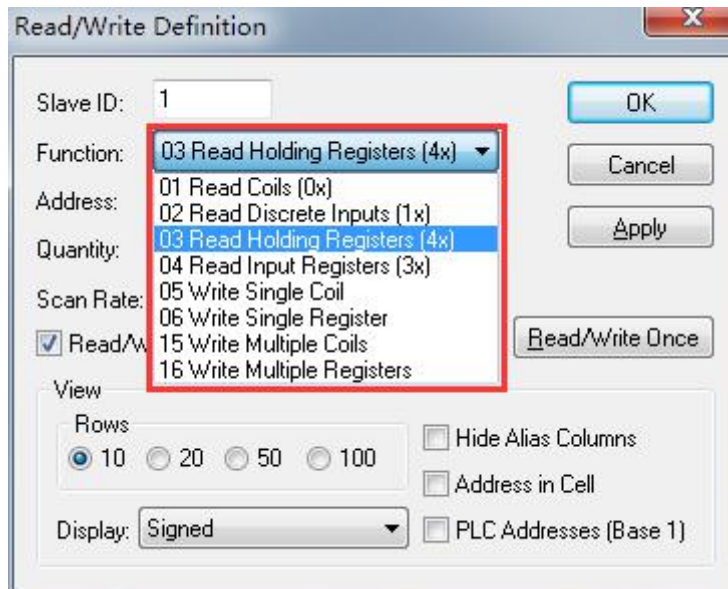


➤ 修改工程参数



功能码简单说明:

详细说明阅读 Modbus 协议说明文档:

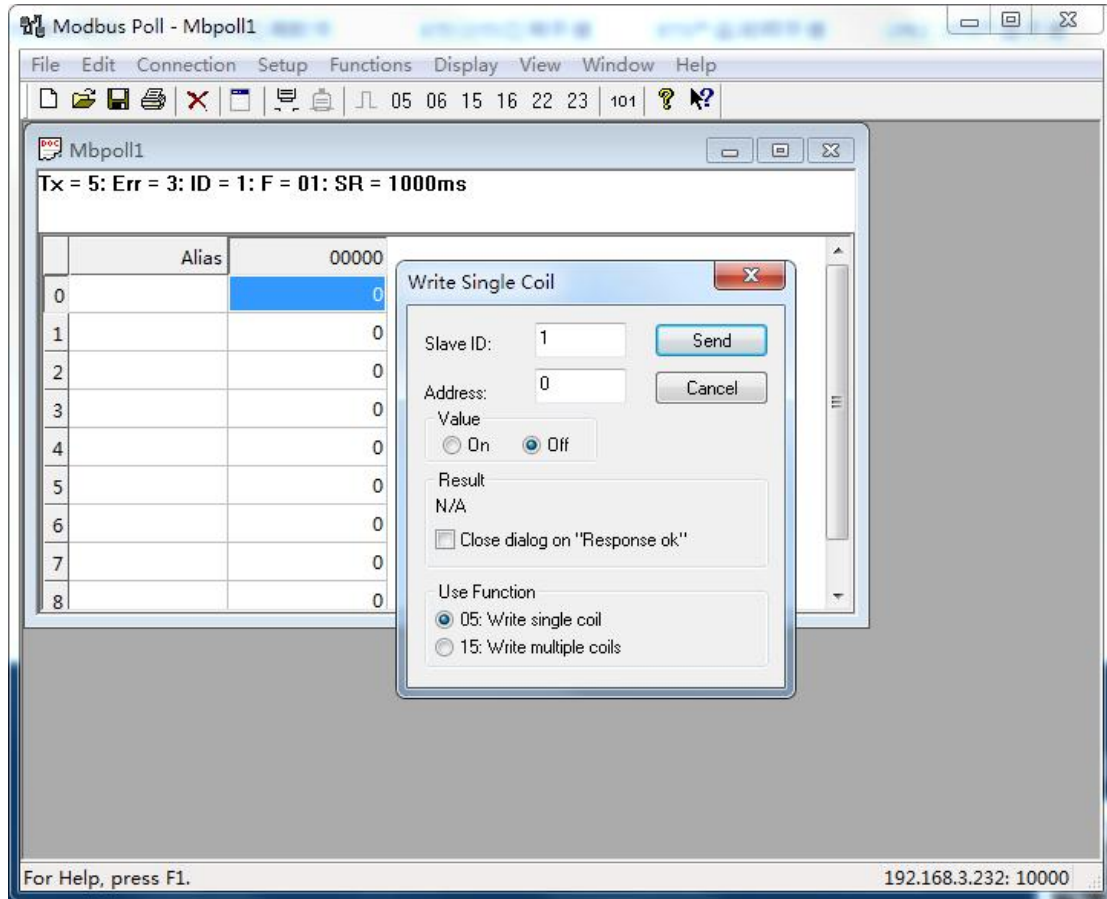


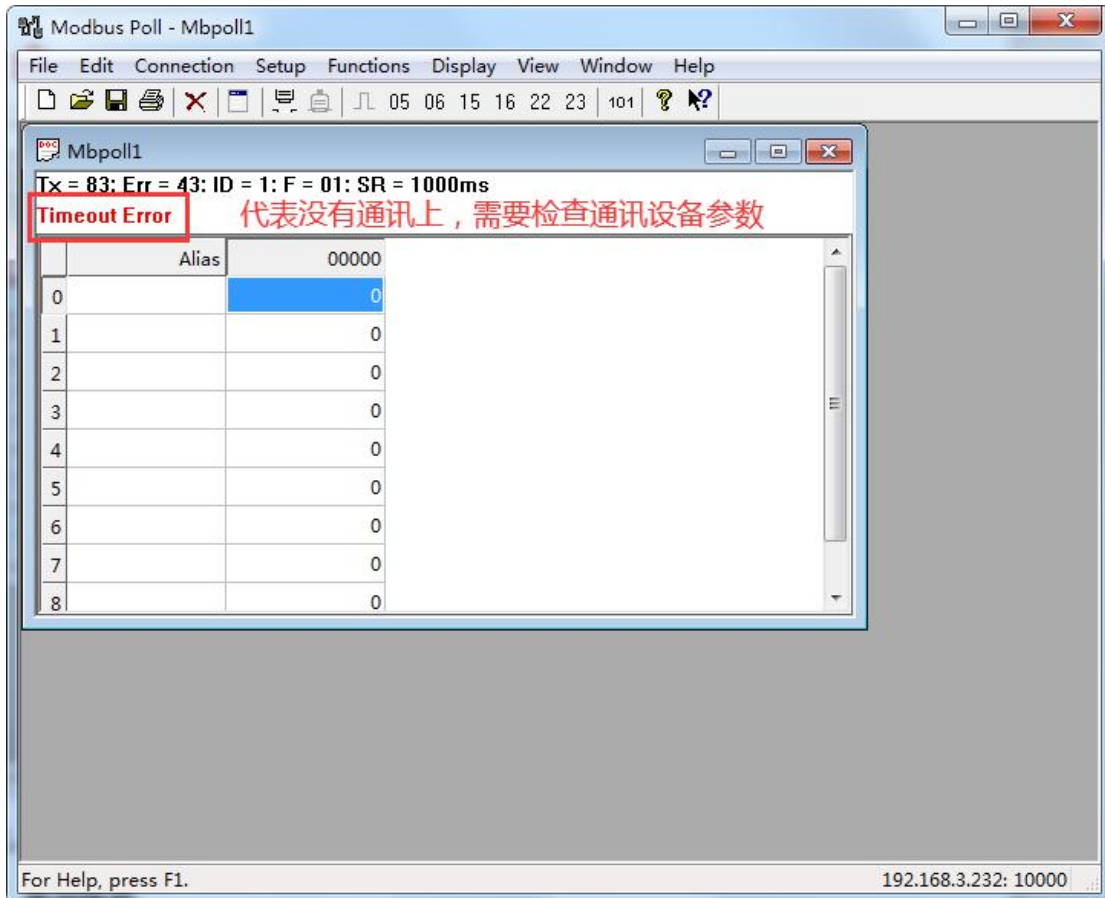
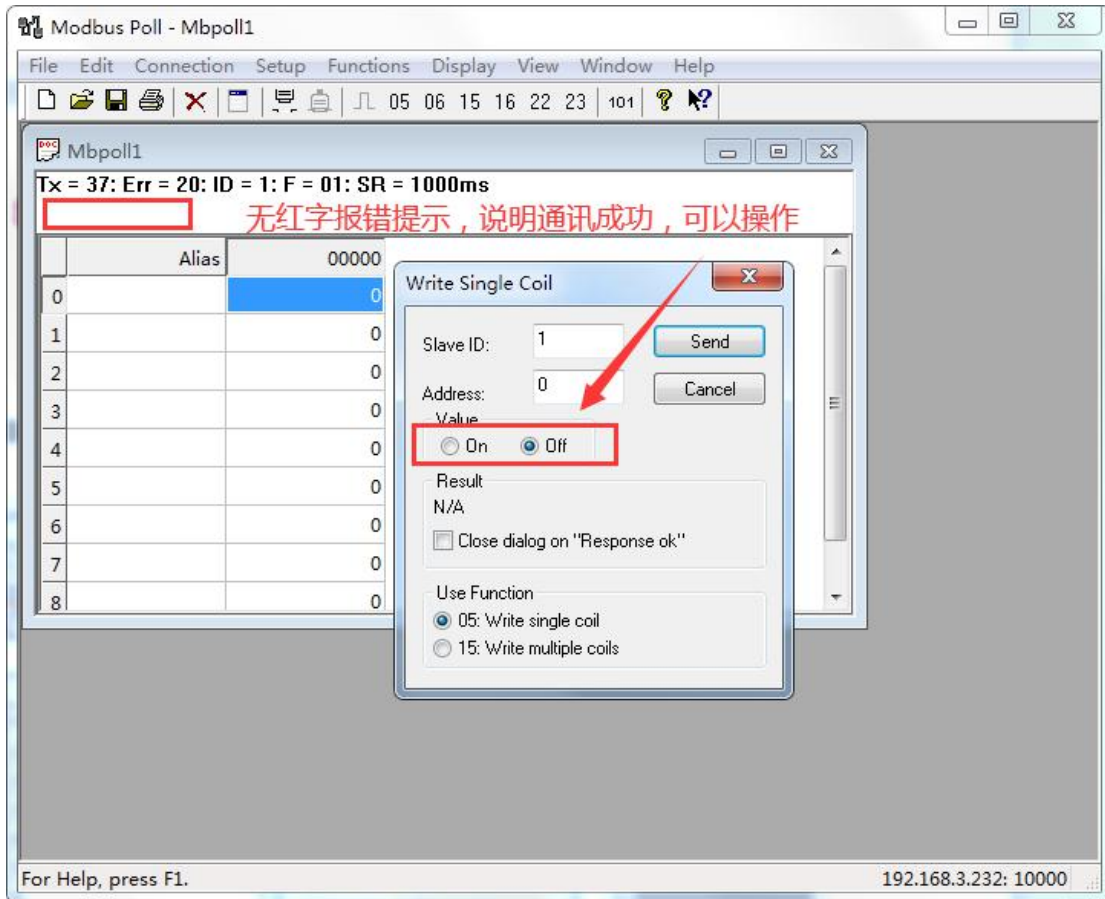
功能码	说明
01	继电器输出
02	开关量输入

03 (保持)	模拟量输入
04 (只读)	模拟量输入

③ 通讯成功

以继电器控制为例：





七、设备地址

1、使用软件

➤JYDAM 调试软件

软件下载：[http://www.juyingele.com.cn/software/software/JYDAM 调试软件.rar](http://www.juyingele.com.cn/software/software/JYDAM%20调试软件.rar)

2、修改方法



八、常见问题及解决方法

1、WIFI 模式下设备 IP 时通时不通。

检查设备位置是否离 WIFI 路由器距离太远；
设备外置天线是否接好

2、设备复位时，WIFI 信号不出现

复位 6s 后 WIFI 信号不出现后，可将设备重新上电。

3、查看当前网络配置信息的方法如下：

①、手机查看

华为手机：<https://jingyan.baidu.com/article/851fbc3792da133e1e15ab63.html>（复制连接打开即可）

苹果手机：<https://jingyan.baidu.com/article/49ad8bceaa68695834d8fade.html>（复制连接打开即可）

②、电脑查看

<https://jingyan.baidu.com/article/f71d6037acf0101ab641d1f1.html> (复制连接打开即可)

九、技术支持联系方式

联系 QQ:3323725294

3126337546

4008128121

联系电话:010-82899827 (82899821) -803

010-82899653-803